

Was ist der Microsoft Windows Defender und wie konfiguriert man ihn?

1. Was ist der Microsoft Defender und was macht er?

Microsoft hat eine neue Version seiner Sicherheits-Software für Windows veröffentlicht, die Computer vor Spyware schützen soll. Das Tool "Windows Defender" wendet sich an Nutzer, die ihren Rechner auf Spyware prüfen und eventuell vorhandene Schad-Codes entfernen möchten. Außerdem soll die Installation neuer Spyware verhindert werden. "Windows Defender" löst die Software "Microsoft AntiSpyware" ab.

2. Microsoft Windows Defender: Systemanforderungen

Mindestsystemanforderungen für Windows Defender:

- Computer mit Intel Pentium-Prozessor mit mindestens 233 MHz (Megahertz); empfohlen: Pentium III.
- Betriebssystem: Microsoft Windows 2000 Service Pack 4 (oder höher), Windows XP Service Pack 2 (oder höher) oder Windows Server 2003 Service Pack 1 (oder höher).
- Mindestens 64 MB (Megabyte) Arbeitsspeicher; empfohlen: 128 MB Arbeitsspeicher
- 20 MB freier Festplattenspeicher.
- Microsoft Internet Explorer 6.0 oder höher.
- Bei Verwendung von Windows 2000 muss unter Umständen die GDI+-Version aktualisiert werden.

3. Installieren und Einrichten von Windows Defender

Windows Defender ist eine neue Sicherheitstechnologie, die Sie vor Spyware und anderer unerwünschter Software schützt. Sie können den Computer wahlweise manuell auf Spyware überprüfen oder auch im Programm festlegen, dass die Überprüfung automatisch in regelmäßigen Abständen ausgeführt werden soll. Nach erfolgter Installation von Windows Defender erhalten Sie die Vorteile des Echtzeitschutzes, der dazu beitragen kann, Spyware und andere unerwünschte Software noch vor der Installation zu blockieren. Darüber hinaus können Sie sich an einer Community beteiligen, deren Mitglieder Spyware-Bedrohungen unmittelbar nach ihrem Auftreten melden. Wenn also ein Benutzer in der Community eine Spyware-Anwendung oder -Definition entdeckt, reagiert Windows Defender automatisch, sodass alle Benutzer von Windows Defender geschützt werden können.

Download und Installation von Windows Defender

3.1 Stellen Sie sicher, dass der Computer die Systemanforderungen für die Installation von Windows Defender erfüllt.

3.2 Besuchen Sie die Seite von Windows Defender im Microsoft Download Center. Auf der Lan können. Sie den Microsoft Defender vom Lan-nation FPT downloaden. Klicken Sie auf die Schaltfläche Weiter, und folgen. Sie den Anweisungen auf den nachfolgenden Bildschirmseiten, um das Programm herunterzuladen und den Installationsassistenten zu starten.

3.3 Befolgen Sie die Anweisungen des Installationsassistenten. Sie werden gefragt, ob Sie der Online-Community Microsoft SpyNet beitreten möchten. Im Regelfall sollten Sie die erste Option auswählen, also Empfohlene Einstellungen verwenden. Beitritt zur SpyNet-Community zum Schutz von Computern vor unerwünschter Software Hinweis: SpyNet ist eine Community, in der Benutzer von Windows Defender gemeinsam Spyware identifizieren und Informationen darüber weitergeben. Diese Community meldet potenzielle Bedrohungen, die die Echtzeit-Systemagenten von Windows Defender erkannt haben, an die SpyNet-Server, die wiederum die Bedrohungen katalogisieren und das System aktualisieren, um so den Schutz vor diesen neuen Spyware-Bedrohungen zu unterstützen. Die SpyNet-Community erfasst Daten, z. B. den Dateinamen und die jeweils ergriffene Maßnahme (Blockieren oder Zulassen), in einem Bericht zur betreffenden Datei. Beim Einsenden des Berichts an die SpyNet-Community sendet Windows Defender auch standardmäßige Computerdaten, z. B. Ihre Regions- und Spracheinstellungen. Personenbezogene Daten werden nicht erfasst.



3.4 Klicken Sie auf Weiter, um den Vorgang fortzusetzen.

3.5 Mit Installieren starten Sie die Installation von Windows Defender.

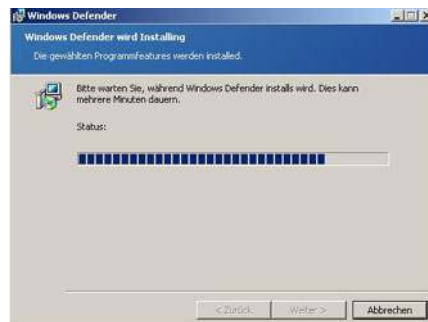
3.6 Im Anschluss an die Installation sollte die in Abb. 2 dargestellte Seite angezeigt werden. Klicken Sie auf Fertigstellen. Windows Defender beginnt mit der Überprüfung Ihres Computers.



4. Installationshilfe für Einsteiger

Klicken Sie einfach den Installationsassistenten in folgender Reihenfolge durch:

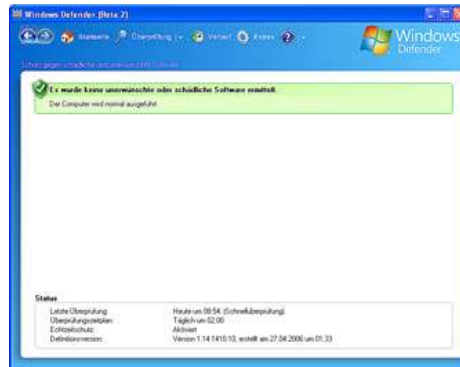




5. Überprüfen, ob eine Aktualisierung auf Windows Defender durchgeführt wurde

Führen Sie folgende Schritte aus:

Klicken Sie auf Start, zeigen Sie auf Alle Programme, und klicken Sie dann auf Windows Defender. Daraufhin sollte das Dialogfeld Status angezeigt werden. Welche Version von Windows Defender auf Ihrem Computer ausgeführt wird, ist im unteren Bereich des Feldes, nach Definitionsversion, angegeben.



Wenn das Programm nicht unter Alle Programme aufgeführt wird, können Sie Windows Defender aus dem Microsoft Download Center herunterladen. Dies wird auf der Lan nicht möglich sein, macht aber nichts, denn alle Updates werden auf dem Lan-nation ftp zur Verfügung stehen. Hinweis: Wenn Windows AntiSpyware (Beta) bereits auf Ihrem Computer installiert ist, werden Sie eventuell durch ein Dialogfeld darüber benachrichtigt, dass das Programm demnächst nicht mehr aktuell ist. Sie können dann den Anweisungen im Dialogfeld folgen und Windows Defender herunterladen. Wenn Windows AntiSpyware (Beta) bereits auf Ihrem Computer installiert ist, wird es durch Windows Defender automatisch entfernt.

