

Wie konfiguriere ich meine Windows XP Firewall ?

Um die in Windows XP integrierte Firewall nutzen zu können, muss Service Pack 2 installiert sein.
Sollte dies nicht der Fall sein, bitte das Howto [Wie bringe ich meinen Rechner auf den aktuellen Stand ?](#) lesen.

Nach der Installation von Service Pack 2 wirst du gefragt, ob die Firewall aktiviert werden soll, dies bestätigen.

Wenn SP2 schon installiert ist, aber die Firewall nicht aktiviert ist mit der nachfolgenden Anleitung aktivieren:

So aktivierst du die Windows-Firewall

1. Öffne über das Sicherheitscenter die Sicherheitseinstellungen für Windows-Firewall.
2. Wähle im Fenster Windows-Firewall die Option Aktiv.
3. Stelle sicher, dass die Option Keine Ausnahmen zulassen ausgeschaltet ist.

Oder

1. Öffne im Sicherheitscenter den Bereich mit weiteren Informationen mit einem Klick auf die Statuszeile Firewall.
2. Klicke auf Empfehlungen, um das gleichnamige Fenster zu öffnen.
3. Wähle den Befehl Jetzt aktivieren.

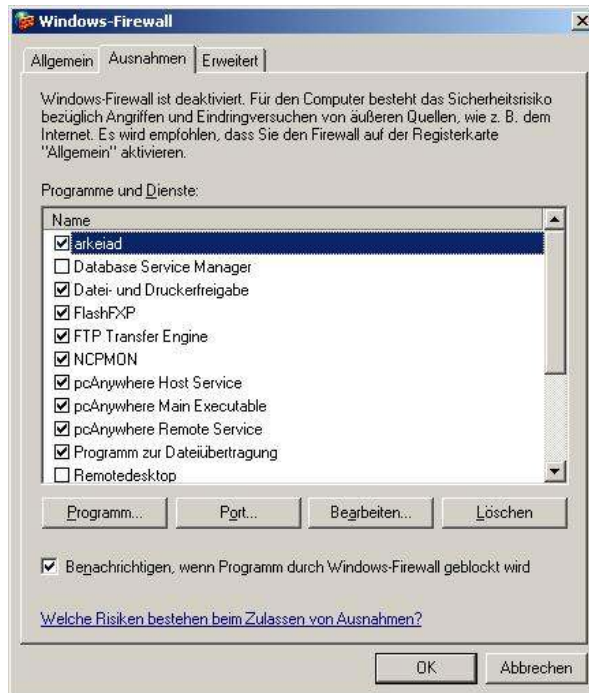
Oder

- Klicke im Startmenü auf Einstellungen/Systemsteuerung/Windows-Firewall.

So sollte es aussehen, wenn die Firewall aktiv ist:



Ist die Windows-Firewall aktiviert, werden alle Verbindungsversuche von außen gesperrt, die nicht von Dir (oder Deinem Computer) angefordert wurden. Von dieser Sperrung sind alle Programme oder Dienste ausgenommen, die auf der Registerkarte Ausnahmen definiert und ausgewählt wurden.



Normalerweise wirst du gefragt, wenn ein Programm von der Firewall blockiert wird. Falls dies nicht der Fall ist, kannst du im Reiter Ausnahmen auf Programm klicken um selbst eine Ausnahme zu definieren.



Hier auf Durchsuchen klicken und gewünschtes Programm auswählen.

Mehr Informationen und Unterstützung bekommt ihr auf der Lan beim Infopoint, fragt in unserem Forum oder IRC-Channel #lan-nation im Quakenet nach oder schickt eine Mail an security@lan-nation.com

